

富里市南部地域 包括支援センターだより

訪問型短期集中支援サービスについて

ケアマネジャー等が作成した計画に基づき各専門職がご自宅を訪問し、生活改善の相談指導や運動プログラムの提案指導を行います。

1回1時間程度、3ヶ月間（12回）実施します。

南部地域包括へご相談ください



どこに該当するかチェック
してみましょう

はいは ↓ いいえは ↓へ進んでください

介護認定ありの方
要支援1 又は 要支援2

介護認定
なしの方

足腰が弱り外出するのに不安がある、
退院した後の筋力低下が気になるなど、
このような不安や気になることがある

要介護の方は
こちら

短期的な指導で生活機能向上のために一緒に頑張りたい
医師から運動を含む日常生活を制限されていない



担当者が訪問します

住民の方主体の
サロンや集いの場への参加も

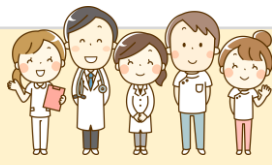
サービス利用に係るチェックシートで
対象になる方は ↓へ
対象にならない方は ↓へ



介護保険サービスの
利用へ

訪問型短期集中 **無料**
支援サービスの利用へ

サロンや集いの場
体操などへの参加



ボッチャ体験会



7月21日(火)

10:00～11:30

ボッチャ大会



8月26日(水)

10:00～12:00



3人1組でチームを作り競技します。上履き、タオル、飲み物は各自ご用意ください。

参加希望の方は**要予約**です。お申し込みは南部包括まで**お電話**ください

脳トレ

頭の体操 第三弾!!【解答は8月号で】

いくつ読めるか挑戦しよう!!

ヒント:すべて生物

① 麒麟 答え	② 兎 答え	③ 土竜 答え	④ 栗鼠 答え	⑤ 白鼻芯 答え
⑥ 狸 答え	⑦ 海豹 答え	⑧ 熊猫 答え	⑨ 河馬 答え	⑩ 駱駝 答え
⑪ 子守熊 答え	⑫ 蝙蝠 答え	⑬ 犀 答え	⑭ 馴鹿 答え	⑮ 海豚 答え
⑯ 縞馬 答え	⑰ 鯨 答え	⑱ 小熊猫 答え	⑲ 海象 答え	⑳ 海馬 答え

6月号解答 ①晩 ②沈 ③偶 ④俗 ⑤蓄 ⑥越 ⑦丸 ⑧狂

富里市南部地域包括支援センター



住所:富里市立沢新田192-3 (九十九壮向かい)

電話:0476-90-6331 相談受付時間 8:30～17:15

土日・祝日・年末年始 12/29～1/3まで休業